

**BRIDE PLEINE A FACE SURELEVEE INOX 316L PN10/40 TYPE 05B EN1092-1**

Bride pleine à face surélevée (tampon plein) inox 316L PN10/40 type 05B suivant EN 1092-1 pour transport de fluides ou de gaz.

Permet d'obstruer les appareils de robinetterie à brides PN10/40 (robinet, clapet, filtre...).



**Dimensions :** DN15 à DN200  
**Raccordement :** PN10/40  
**Température maxi :** + 450°C  
**Pression Maxi :** 10 à 40 bars suivant DN  
**Caractéristiques :** Bride à face surélevée (RF)  
Bride pleine type 05B  
Compatible eau potable

**Matière :** Inox F316L

## BRIDE PLEINE A FACE SURELEVEE INOX 316L PN10/40 TYPE 05B EN1092-1

### CARACTERISTIQUES :

- Bride pleine type 05B
- Bride plate
- Face surélevée (RF)
- Inox 316L

### UTILISATION :

- Transport de fluides ou de gaz
- Température max Ts : + 450°C
- Pression maxi admissible Ps :
  - 10 bars pour brides PN10
  - 16 bars pour brides PN16
  - 40 bars pour brides PN40

### GAMME :

- Bride inox 316L pleine type 05B à face surélevée (RF) PN10/40 EN1092-1 **Ref. 4TPB** du DN 15 au DN200

### RELATION PRESSION / TEMPERATURE SUIVANT EN 1092-1 INOX 1.4404 GROUPE 13EO PN10 :

<b>Pression (bar)</b>	<b>10</b>	<b>9.4</b>	<b>8.6</b>	<b>7.9</b>	<b>7.4</b>	<b>6.9</b>	<b>6.6</b>	<b>6.4</b>	<b>6.2</b>
<b>Température (°C)</b>	<b>20</b>	<b>100</b>	<b>150</b>	<b>200</b>	<b>250</b>	<b>300</b>	<b>350</b>	<b>400</b>	<b>450</b>

### RELATION PRESSION / TEMPERATURE SUIVANT EN 1092-1 INOX 1.4404 GROUPE 13EO PN16 :

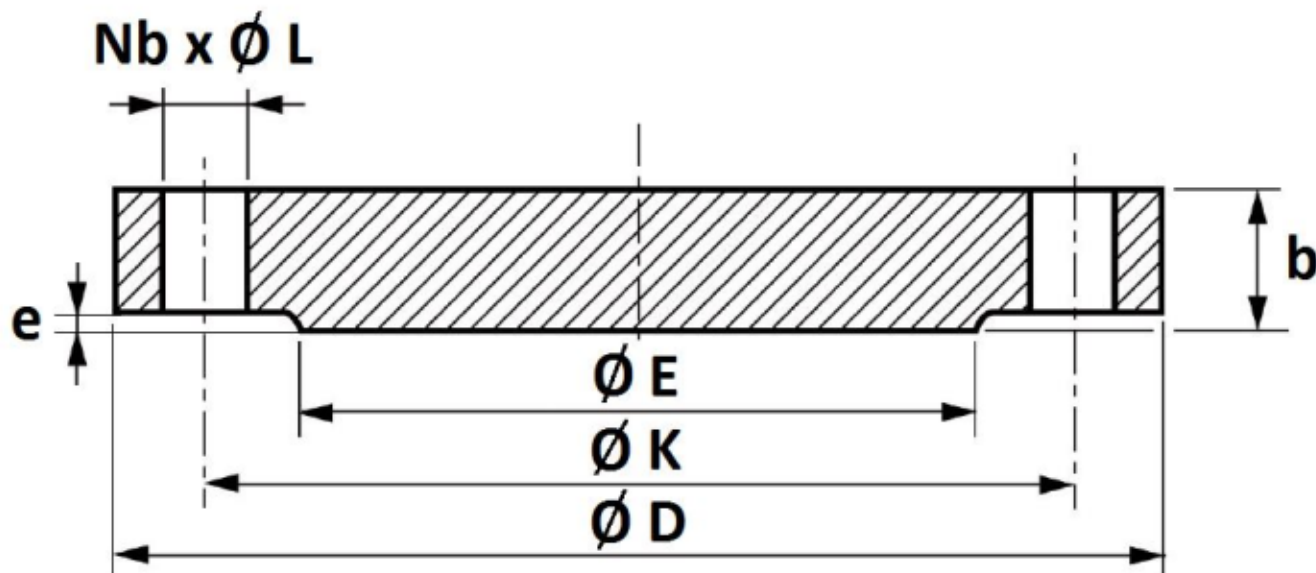
<b>Pression (bar)</b>	<b>16</b>	<b>15.1</b>	<b>13.7</b>	<b>12.7</b>	<b>11.9</b>	<b>11</b>	<b>10.5</b>	<b>10.2</b>	<b>10</b>
<b>Température (°C)</b>	<b>20</b>	<b>100</b>	<b>150</b>	<b>200</b>	<b>250</b>	<b>300</b>	<b>350</b>	<b>400</b>	<b>450</b>

### RELATION PRESSION / TEMPERATURE SUIVANT EN 1092-1 INOX 1.4404 GROUPE 13EO PN40 :

<b>Pression (bar)</b>	<b>40</b>	<b>37.9</b>	<b>34.4</b>	<b>31.8</b>	<b>29.9</b>	<b>27.6</b>	<b>26.4</b>	<b>25.7</b>	<b>25</b>
<b>Température (°C)</b>	<b>20</b>	<b>100</b>	<b>150</b>	<b>200</b>	<b>250</b>	<b>300</b>	<b>350</b>	<b>400</b>	<b>450</b>

**BRIDE PLEINE A FACE SURELEVEE INOX 316L PN10/40 TYPE 05B EN1092-1**

DIMENSIONS ( en mm ) :



PN	DN	Ø D	Ø Tube	b	e	Nb x ØL	Ø K	Ø E	Poids (Kg)	Ref.
PN10/40	15	95	21.3	16	2	4 x 14	65	45	0.71	4TPB15
	20	105	26.9	18	2	4 x 14	75	58	1.02	4TPB20
	25	115	33.7	18	2	4 x 14	85	68	1.22	4TPB25
	32	140	42.4	18	2	4 x 18	100	78	1.8	4TPB32
	40	150	48.3	18	3	4 x 18	110	88	2.1	4TPB40
PN10/16	50	165	60.3	18	3	4 x 18	125	102	2.85	4TPB50
	65	185	76.1	18	3	8 x 18	145	122	3.65	4TPB65
	80	200	88.9	20	3	8 x 18	160	138	5.05	4TPB80
	100	220	114.3	20	3	8 x 18	180	158	6.2	4TPB100
	125	250	139.7	22	3	8 x 18	210	188	8.85	4TPB125
	150	285	168.3	22	3	8 x 22	240	212	11.4	4TPB150
PN10	200	340	219.1	24	3	8 x 22	295	268	17.9	4TPB200

**BRIDE PLEINE A FACE SURELEVEE INOX 316L PN10/40 TYPE 05B EN1092-1**

**NORMALISATIONS :**

- Fabricant certifié ISO 9001 : 2015
- DIRECTIVE 2014/68/UE : Produits exclus de la directive ( article 4, § 3 )
- Certificat 3.1 sur demande
- Construction suivant la norme EN 1092-1 PN10/40
- Acier Inox Forgé F316L Groupe 13EO N° 1.4404 suivant norme EN 10222-5
- Brides compatibles pour eau potable conformément à l'annexe I de l'arrêté du 29 Mai 1997 relatif aux matériaux et objets utilisés dans les installations fixes de production, de traitement et de distribution d'eau destinée à la consommation humaine

**PRECONISATIONS :** Les avis et conseils, les indications techniques, les propositions, que nous pouvons être amenés à donner ou à faire, n'impliquent de notre part aucune garantie. Il ne nous appartient pas d'apprécier les cahiers des charges ou descriptifs fournis. Il appartient au client de vérifier l'adéquation entre le choix du matériel et les conditions réelles d'utilisation.