

**VENTOUSE TRIPLE FONCTION FONTE POUR EAU CLAIRE A BRIDE
SANS ROBINET D'ARRET**

Ventouse triple fonction fonte pour eau claire sans robinet, à bride PN10/16.

Installée sur réseaux, la ventouse assure la protection contre l'accumulation d'air aux points hauts des conduites et risque de vide.

Pour les traversées de routes et rivières, changement de pentes elle assure une protection contre surpressions et coups de bélier (sur demande) aux points de séparation de la colonne d'eau

En station, permet la protection des pompes, purge, protection contre surpressions et dépressions (sur demande)

Corps à passage direct avec entrée et sortie de diamètres identiques

Protection cinétique aérodynamique (évite une fermeture prématurée sans perturber l'entrée ou la sortie de l'air).



Dimensions : DN80-100
Raccordement : A bride PN10/16
Température Mini : +0°C
Température Maxi : +60°C
Pression Maxi : 16 Bars
Caractéristiques : Sortie d'air à grand débit
Purge d'air en pression
Entrée d'air à grand débit

Matière : Corps Fonte EN GJS-450-10

**VENTOUSE TRIPLE FONCTION FONTE POUR EAU CLAIRE A BRIDE
SANS ROBINET D'ARRET**

CARACTERISTIQUES :

- Sortie d'air à grand débit
- Purge d'air en pression
- Entrée d'air à grand débit
- Etanchéité dynamique parfaite même à faible pression (dès 0.1 bar)
- Corps à passage direct avec entrée et sortie de diamètres identiques
- Protection cinétique aérodynamique (évite une fermeture prématurée sans perturber l'entrée ou la sortie de l'air)
- Fermeture en 2 temps de l'orifice automatique : minimise la pulvérisation d'eau pendant la purge de l'air
- 2 prises latérales de maintenance pour prise de pression ou raccordement d'une purge
- Construction compacte et fiable
- Sortie vers le bas
- Protection anticorrosion grâce au revêtement Epoxy
- Peinture époxy couleur RAL 5005 épaisseur 250µ

UTILISATION :

- Pour eau claire
- Sur réseaux : protection contre l'accumulation d'air aux points hauts des conduites et risque de vide
- Traversées de routes et rivières, changement de pentes. Protection contre surpressions et coups de bélier (sur demande) aux points de séparation de la colonne d'eau
- En station : protection des pompes, purge, protection contre surpressions et dépressions (sur demande)
- Température mini et maxi admissible Ts : + 0°C à + 60°C
- Pression maxi admissible Ps : 16 bars
- Pression mini admissible Ps : 0.1 bar

PRINCIPE DE FONCTIONNEMENT :

• **Remplissage de la conduite:**

Lors du remplissage un volume important d'air est évacué par l'orifice cinétique de la ventouse. A l'arrivée de l'eau dans la chambre principale, le flotteur est poussé vers le haut et ferme l'orifice cinétique. La spécificité aérodynamique de la ventouse empêche tout risque de fermeture prématurée avant l'arrivée d'eau.

• **Conduites en service:**

Dans les conduites sous pression, de petites poches d'air s'accumulent dans la partie supérieure de la ventouse. N'étant plus porté par l'eau le flotteur tombe, libérant l'ouverture de l'orifice automatique et permettant ainsi l'évacuation de l'air. Le niveau de l'eau et le flotteur remontent ensuite, fermant à nouveau l'orifice automatique.

• **Vidange de la conduite:**

Lors d'une opération de vidange, le flotteur est aspiré vers le bas, dégageant ainsi l'orifice cinétique et permettant l'admission d'air à grand débit pour éviter la mise en dépression de la conduite.

GAMME :

- Ventouse triple fonction fonte à bride DN80 et 100 PN10/16 Ref.31133

CARACTERISTIQUES ORIFICES :

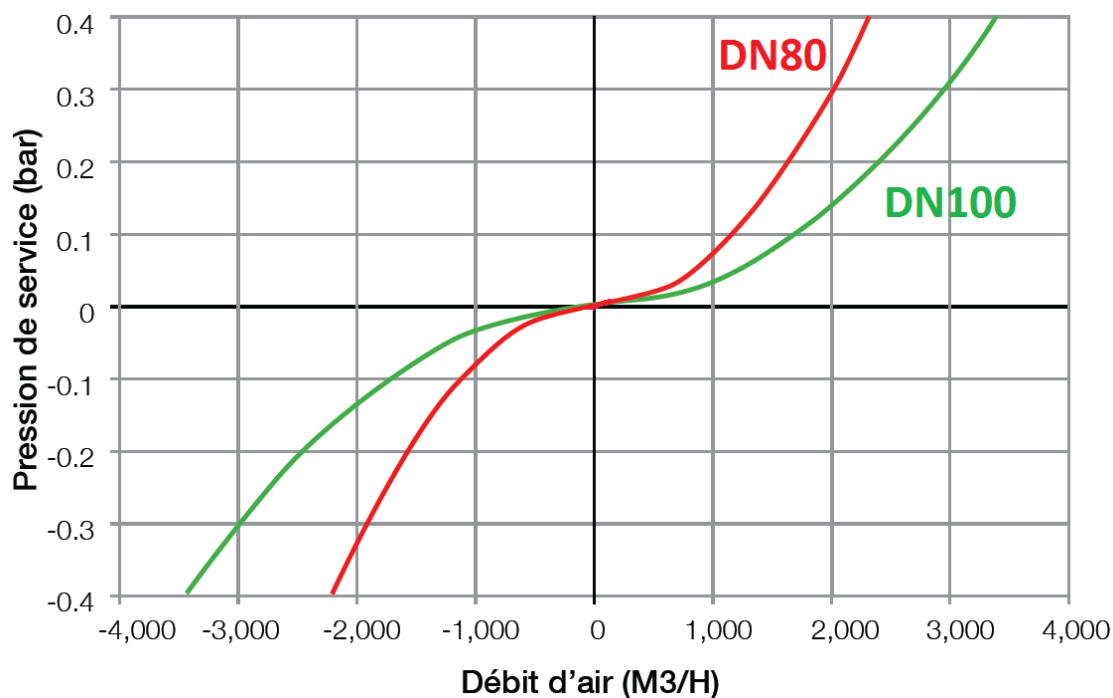
Diamètre	Cinétique		Automatique
DN	d (mm)	Ad (mm ²)	Ad (mm ²)
80	80	5.027	2.5
100	100	7.854	3.1

THERSANE est une entreprise française fournissant du matériel dédié aux professionnels de la plomberie et de la tuyauterie industrielle.

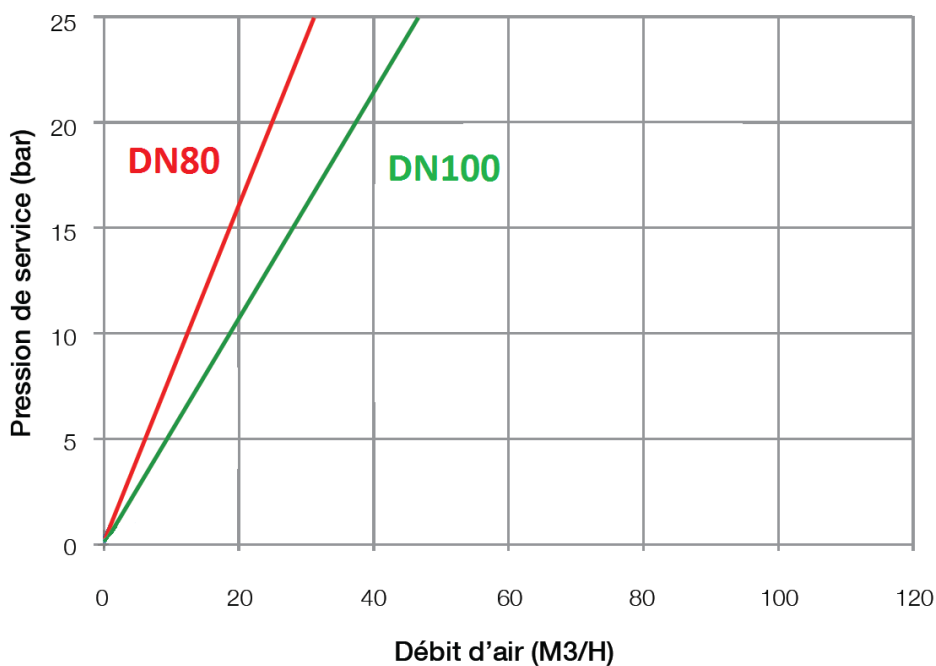
**VENTOUSE TRIPLE FONCTION FONTE POUR EAU CLAIRE A BRIDE
SANS ROBINET D'ARRET**

CARACTERISTIQUES AERAULIQUES :

Entrée / Sortie d'air à grand débit

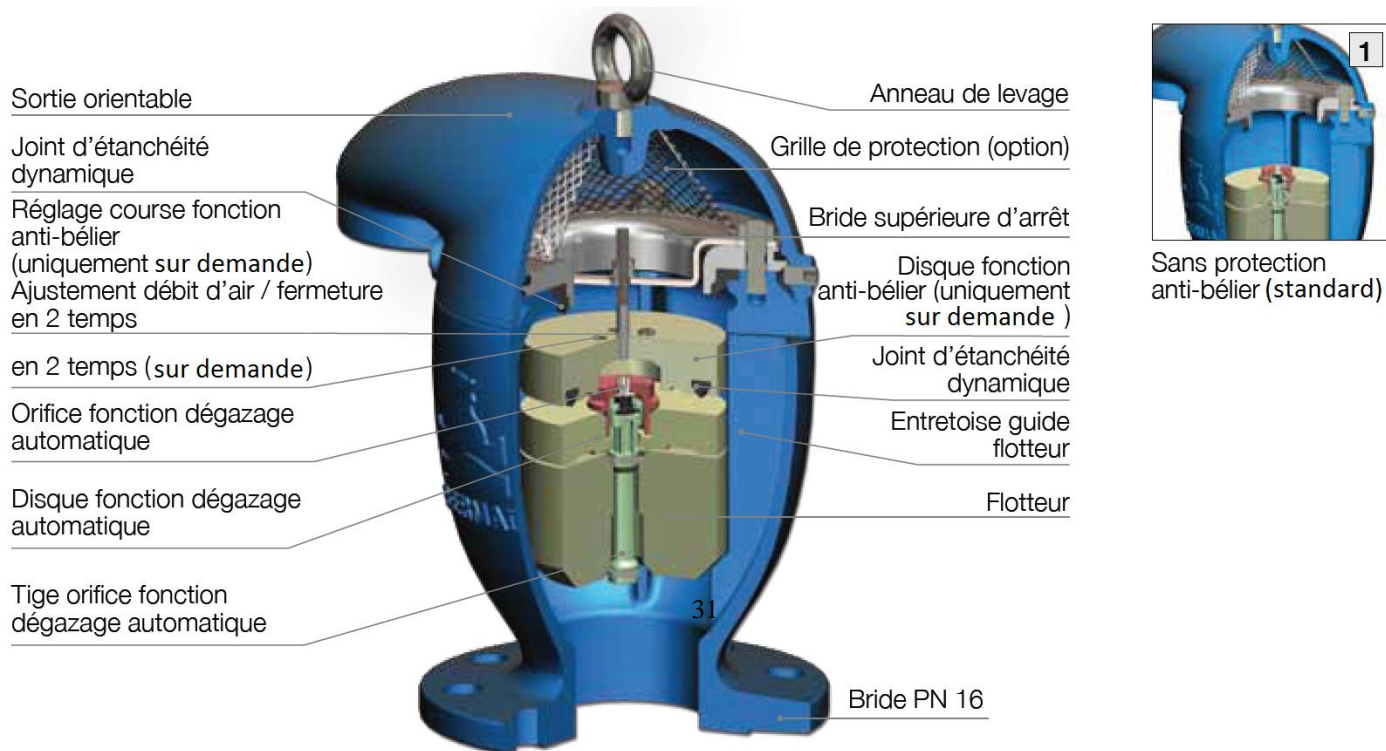


Dégazage automatique



**VENTOUSE TRIPLE FONCTION FONTE POUR EAU CLAIRE A BRIDE
SANS ROBINET D'ARRET**

NOMENCLATURE :

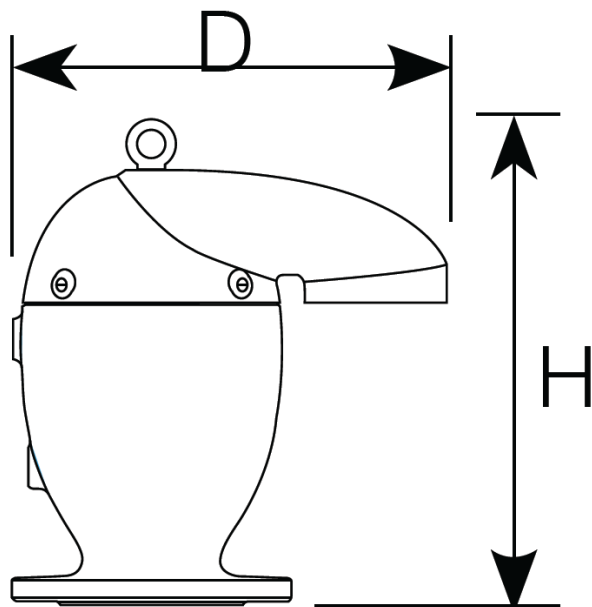


Désignation	Matériaux
Corps	Fonte EN GJS-450-10
Sortie	
Joint d'étanchéité de bride d'arrêt	EPDM qualité eau potable
Disque d'orifice automatique	Polypropylène qualité eau potable
Flotteur	
Joint torique couvercle	EPDM qualité eau potable
Orifice automatique	Inox AISI 304
Joint d'étanchéité orifice automatique	EPDM qualité eau potable
Obturbateur orifice automatique	Polyamide renforcé fibre de verre qualité eau potable
Joint torique d'obturbateur orifice automatique	EPDM qualité eau potable
Joint orifice automatique	
Tige fonction dégazage automatique	Polyamide renforcé fibre de verre qualité eau potable
Circlip	Inox AISI 304
Vis de couvercle	
Boulon	
Ecrou	
Rondelle	
Anneau de levage	

THERSANE est une entreprise française fournissant du matériel dédié aux professionnels de la plomberie et de la tuyauterie industrielle.

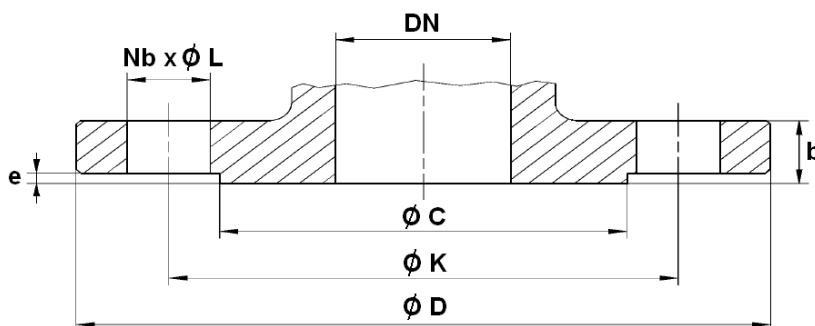
**VENTOUSE TRIPLE FONCTION FONTE POUR EAU CLAIRE A BRIDE
SANS ROBINET D'ARRET**

DIMENSIONS VENTOUSE (en mm) :



DN	80	100
D	311	371
H	356	410
Poids (en Kg)	17.3	23.1

DIMENSIONS BRIDE PN16 (en mm) :



DN	80	100
Ø C	132	156
Ø D	200	220
Ø K	160	180
Nb x Ø L	8 x 18	8 x 18
b	20	20
e	3	3

THERSANE est une entreprise française fournissant du matériel dédié aux professionnels de la plomberie et de la tuyauterie industrielle.

**VENTOUSE TRIPLE FONCTION FONTE POUR EAU CLAIRE A BRIDE
SANS ROBINET D'ARRET**

NORMALISATIONS :

- Fabricant certifié ISO 9001 : 2015 et ISO 14001-2015
- Conception et tests suivant la norme EN 1074-4
- DIRECTIVE 2014/68/EU : Produits exclus de la directive (Article 1, § 2.b)
- Bride suivant la norme EN 1092-2 PN10/16
- Attestation de conformité sanitaire **A.C.S. N° 19 ACC LY 131**
- Certification pour l'eau potable Anglaise **WRAS N° 1312056**
- Certification pour l'eau potable Américaine **NSF/ANSI STANDARD 61**
- Certification pour l'eau potable Allemande **DVGW N° DW-6215CO0224**

PRECONISATIONS : Les avis et conseils, les indications techniques, les propositions, que nous pouvons être amenés à donner ou à faire, n'impliquent de notre part aucune garantie. Il ne nous appartient pas d'apprécier les cahiers des charges ou descriptifs fournis. Il appartient au client de vérifier l'adéquation entre le choix du matériel et les conditions réelles d'utilisation.

THERSANE est une entreprise française fournissant du matériel dédié aux professionnels de la plomberie et de la tuyauterie industrielle.

**VENTOUSE TRIPLE FONCTION FONTE POUR EAU CLAIRE A BRIDE
SANS ROBINET D'ARRET**

INSTRUCTIONS DE MONTAGE ET DE MAINTENANCE

REGLES GENERALES :

- Bien vérifier l'adéquation entre la ventouse et les conditions de service réelles (nature du fluide, pression et température)
- Prévoir suffisamment de robinets pour pouvoir isoler les tronçons de tuyauterie pour faciliter l'entretien des matériels.
- Vérifier attentivement que les produits installés soient conformes aux différentes normes en vigueur.

INSTRUCTIONS DE MONTAGE :

Les ventouses sont à installer :

- A la partie supérieure des pompes pour l'admission et l'évacuation
- Aux points hauts du réseau
- Après et avant les réducteurs de pression
- A chaque changement de DN de canalisation
- En moyenne tous les 500m, le long de canalisations linéaires
- Passages sous chaussée, pont...
- En amont des débitmètres
- Dans les installations de filtration
- A chaque rupture de pente

**VENTOUSE TRIPLE FONCTION FONTE POUR EAU CLAIRE A BRIDE
SANS ROBINET D'ARRET**

NETTOYAGE DE LA VENTOUSE :

Pendant les prises en charge , les particules de plastique peuvent se loger dans la ventouse

