

ELECTROVANNE CEME 2/2 A COMMANDE ASSISTEE ESM 87 NO

CARACTERISTIQUES

L'ESM 87 est une électrovanne 2/2 à commande assistée à membrane non attelée destinée au sectionnement automatique des réseaux de fluides courants tels que l'eau, l'air, les gaz neutres, etc. De construction corps laiton avec noyau et pièces internes en acier inoxydable, la membrane est disponible en différentes matières. Fonctionnement normalement ouvert avec pression différentielle de 0,3 bar. La version ESM 87 W 1/2", 3/4" et 1" possède l'homologation ACS pour l'eau potable.

MODELES DISPONIBLES

ESM87 : G 3/8" à G 3"

ESM87W : G 1/2" à G 1"

Membranes : NBR, EPDM et FPM.

Tensions: Voir page 3.

Raccordements taraudés G

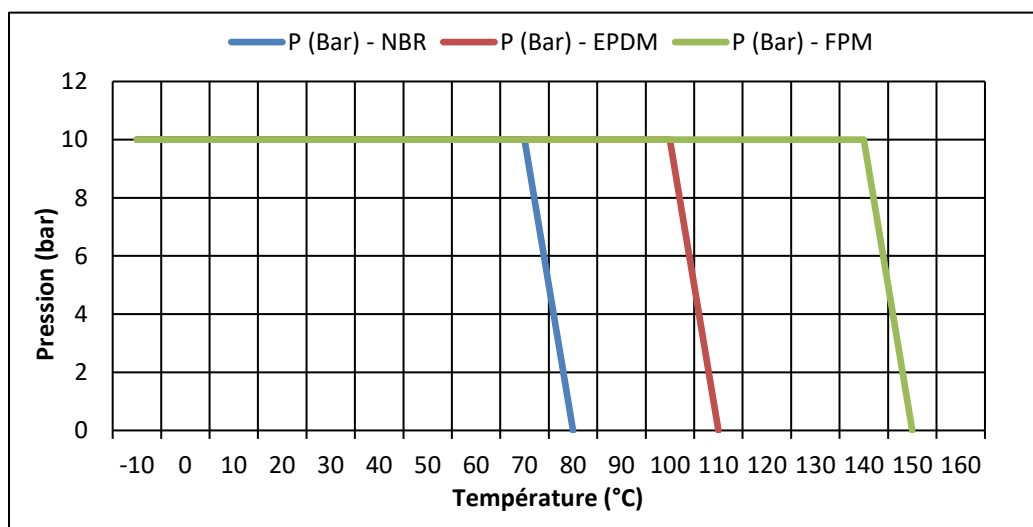


LIMITES D'EMPLOI

Protection électrique	IP 65		
PS fluide :	0,3 - 10 bar		
TS fluide :	NBR	EPDM	FPM
	-5°C / +80°C	-5°C / +110°C	-5°C / +150°C
TS ambiante* :	-10°C / +80°C		



* En courant continu, au-dessus de 40°C, la pression Différentielle maximum peut être réduite.



Informations données à titre indicatif et sous réserve de modifications éventuelles



SECTORIEL S.A.
45 rue du Ruisseau
38290 SAINT QUENTIN-FALLAVIER – FRANCE
Tél : +33 4 74 94 90 70 - Fax : +33 4 74 94 13 95
www.sectoriel.com / Email : sectoriel@sectoriel.fr

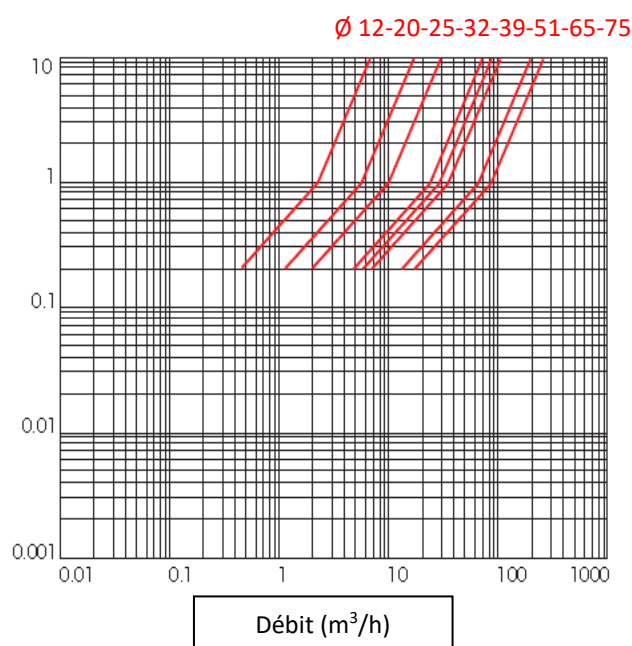
Pages	1/5
Ref.	FT8700
Rev.	05
Date	01/2024

ELECTROVANNE CEME 2/2 A COMMANDE ASSISTEE ESM 87 NO

DIRECTIVES ET NORMES DE CONSTRUCTION

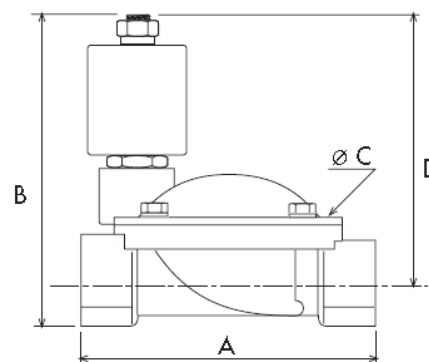
OBJET	Norme	OBJET	Norme
Directive CE pression 2014/68	3/8" à 1" : A4 § 3	Nuance du laiton	EN 1503-4
	1"1/4 à 3" : catégorie I		
Directive CE basse tension 2014/35		Raccordement taraudé	ISO 228
Connecteur	DIN 43650	Eau potable (ESM87 W)	1/2" : ACS
			3/4" : ACS
			1" : ACS

DIAGRAMME DE PERTES DE CHARGES (BAR)



DIMENSIONS (mm) ET POIDS (kg)

DN	A	B	C	D	Poids
G 3/8"	61	95	48	83	0,6
G 1/2"	61	95	48	83	0,6
G 3/4"	87	107	69	91	1
G 1"	100	113	80	93	1,2
G 1" 1/4	131	128	112	101	2,8
G 1" 1/2	146	135	128	105	3,5
G 2"	174	151	146	114	4,8
G 2" 1/2	245	186	184	140	11,4
G 3"	250	196	184	145	12



Informations données à titre indicatif et sous réserve de modifications éventuelles



SECTORIEL S.A.
 45 rue du Ruisseau
 38290 SAINT QUENTIN-FALLAVIER – FRANCE
 Tél : +33 4 74 94 90 70 - Fax : +33 4 74 94 13 95
www.sectoriel.com / Email : sectoriel@sectoriel.fr

Pages	2/5
Ref.	FT8700
Rev.	05
Date	01/2024

ELECTROVANNE CEME 2/2 A COMMANDE ASSISTEE ESM 87 NO

CARACTERISTIQUES HYDRAULIQUES

DN	Passage (mm)	Kv (m ³ /h)	Diff. pression min (bar)	Diff. pression max (bar)	Bobine	Temps de manoeuvre (s)
G 3/8"	10	1,86	0,3	10	B 6	20-60 ms
G 1/2"	12	2,1	0,3	10		
G 3/4"	20	5,7	0,3	10		
G 1"	25	9,6	0,3	10		
G 1" 1/4	32	22	0,3	10		
G 1" 1/2	39	27	0,3	10		50-80 ms
G 2"	51	35	0,3	10		
G 2" 1/2	65	63	0,3	10		
G 3"	75	83	0,3	10		

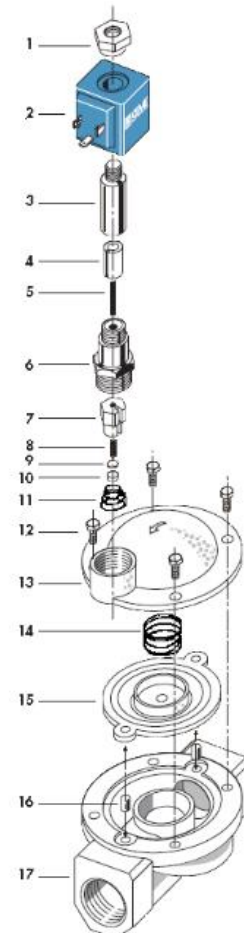
CARACTERISTIQUES ELECTRIQUES

Bobine classe H. Service 100%. Raccordement par connecteur T30.


Bobine	Courant	Tensions disponibles (V)						Fréquences		Consommation	
		12	24	48	110	230	400	50 Hz	60 Hz	maintien	appel
B 6	alternatif	12	24	48	110	230	400	50 Hz	60 Hz	15 VA	25 VA
	continu	12	24	48	110					16 W	

CONSTRUCTION

N°	Désignation	Matière
1	Ecrou	Acier zingué
2	Bobine	PBT + 30% fibre de verre
3	Tube guide	Acier inoxydable AISI 430
4	Noyau mobile	Acier inoxydable AISI 430
5	Ressort	Acier inoxydable AISI 430
6	Tube guide	Acier inoxydable AISI 430
7	Obturbateur	Acier inoxydable AISI 303
8	Ressort	Acier
9	Support	Acier inoxydable
10	Joint	NBR
11	Ressort	Acier
12	Vis	Acier inoxydable
13	Couvercle	Laiton EN CW 617 N
14	Ressort	Acier
15	Membranes	NBR/EPDM/EPDM KTW/FPM
16	Guide	Laiton
17	Corps	Laiton EN CW 617 N



Informations données à titre indicatif et sous réserve de modifications éventuelles

	SECTORIEL S.A. 45 rue du Ruisseau 38290 SAINT QUENTIN-FALLAVIER – FRANCE Tél : +33 4 74 94 90 70 - Fax : +33 4 74 94 13 95 www.sectoriel.com / Email : sectoriel@sectoriel.fr	Pages	3/5
		Ref.	FT8700
		Rev.	05
		Date	01/2024

ELECTROVANNE CEME 2/2 A COMMANDE ASSISTEE ESM 87 NO

UTILISATION SUR L'EAU POTABLE

La version ESM 87 W en diamètres 1/2", 3/4" et 1" peut être utilisée pour le sectionnement automatique des réseaux d'eau potable. Elle possède l'homologation ACS.

RISQUE DE CONDENSATION

En cas d'utilisation de l'électrovanne dans un milieu humide ou sur un réseau de fluide réfrigérant, il existe un risque de condensation entre la bobine et le noyau. Ce phénomène peut entraîner des dommages sur la bobine. Nous consulter pour d'autres solutions alternatives.

RISQUE DE GEL

Si le fluide de l'installation est susceptible de geler, prévoir un système de réchauffage de l'électrovanne adapté.

MONTAGE

Montage toutes positions sauf horizontale bobine tête en bas.

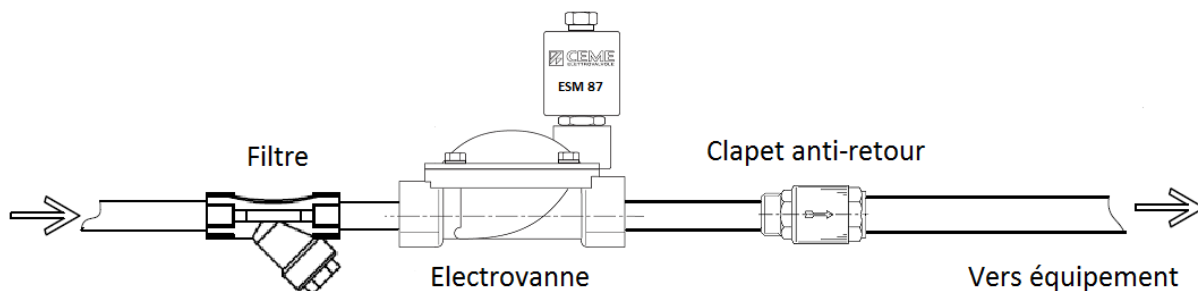
Respecter le sens de passage indiqué par la flèche marquée sur le corps.

Pour une utilisation sur les liquides, l'installation d'un filtre de protection amont est recommandée.

Clapet anti-retour :

Les électrovannes ne font pas office de clapet anti-retour. Une électrovanne NF au repos peut être traversée par un débit à contre flux. Prévoir dans ce cas l'installation d'un clapet anti-retour.

Exemple



Entartrage :

Les électrovannes utilisées sur des eaux dures et maintenues sous tension pour de longues périodes peuvent subir un entartrage bloquant leur fonctionnement. Pour ce type d'application nous consulter.



Se conformer également à la notice de montage fournie avec l'électrovanne.

Informations données à titre indicatif et sous réserve de modifications éventuelles

	SECTORIEL S.A. 45 rue du Ruisseau 38290 SAINT QUENTIN-FALLAVIER – FRANCE Tél : +33 4 74 94 90 70 - Fax : +33 4 74 94 13 95 www.sectoriel.com / Email : sectoriel@sectoriel.fr	Pages	4/5
		Ref.	FT8700
		Rev.	05
		Date	01/2024

ELECTROVANNE CEME 2/2 A COMMANDE ASSISTEE ESM 87 NO


PIECES DETACHEES

Bobines type B 6 - B 6S (repère A)							Connecteur		
Tension	230V 50Hz	24V 50Hz	48V 50Hz	110V 50Hz	12V cc	24V cc	T30		
Code	980330	980331	980333	980334	980335	980336	980696		
Tension	230V 60Hz	24V 60Hz	48V cc	110V cc	12V 50 Hz	380V 50Hz			
Code	980320	980321	980317	980318	980312	980319			
Membranes (repère 13)									
DN	3/8"	1/2"	3/4"	1"	1" 1/4	1" 1/2	2"	2" 1/2	3"
NBR	980604		980632	980605	980634	980606	980607	980608	
EPDM	980614		980642	980615	980644	980616	980617		
FPM	980624		980652	980625	980654	980626	980627		
EPDM W		980661	980662	980663					

CORRESPONDANCE REFERENCES CEME

∅ Diamètre	3/8"	1/2"	3/4"	1"	1" 1/4	1" 1/2	2"	2" 1/2	3"
CEME	8713	8714	8715	8716	8717	8718	8719	8720	8721
SECTORIEL	Voir catalogue INTERNET								

Informations données à titre indicatif et sous réserve de modifications éventuelles

	SECTORIEL S.A. 45 rue du Ruisseau 38290 SAINT QUENTIN-FALLAVIER – FRANCE Tél : +33 4 74 94 90 70 - Fax : +33 4 74 94 13 95 www.sectoriel.com / Email : sectoriel@sectoriel.fr	Pages	5/5
		Ref.	FT8700
		Rev.	05
		Date	01/2024