

ELECTROVANNE 2/2 A COMMANDE ASSISTEE TYPE 83-20

CARACTERISTIQUES

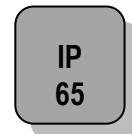
L'électrovanne 83-20 est une électrovanne 2/2 à commande assistée destinée au sectionnement des réseaux de fluides courants. Avec un passage de 11 mm, elle est spécialement conçue pour la purge des compresseurs d'air. Fonctionnement normalement fermé. De construction standard corps laiton matricé, pièces internes en acier inoxydable et portée est en FPM. Fabrication italienne de qualité certifiée ISO 9001-2000.



LIMITES D'EMPLOI

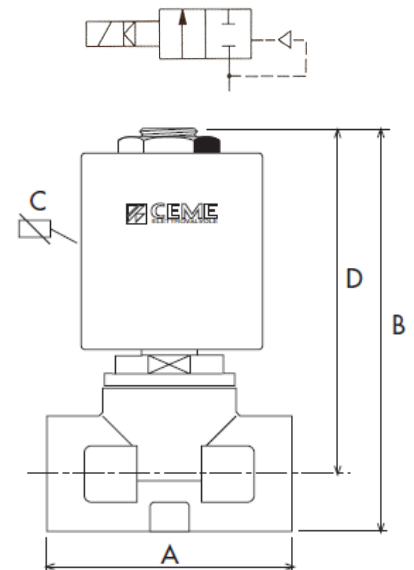
Protection électrique	IP 65
PS fluide :	20 bar
ΔP minimum :	0,1 bar
TS fluide :	-10°C / +150 °C
TS ambiante : *	-10°C / +80°C

* En courant continu, au dessus de 40°C, la pression différentielle maximum peut être réduite.



DIMENSIONS (mm) ET RACCORDEMENTS

DN	A	B	C	D	Poids (kg)
G 1/4"	55	91	60	78	0,56
G 3/8"	55	91	60	78	0,53
G 1/2"	55	91	60	78	0,50



CARACTERISTIQUES HYDRAULIQUES

DN	Passage (mm)	Kv (m³/h)	Diff. pression max (bar) C.A.	Diff. pression max (bar) C.C.
G 1/4"	11	1,40	20	20
G 3/8"	11	1,50	20	20
G 1/2"	11	1,60	20	20

CARACTERISTIQUES ELECTRIQUES

Bobine type B12 classe H. Service 100%. Raccordement par connecteur T30 selon DIN 43650A.

Courant	Tensions disponibles (V)						Fréquences		Consommation		Temps de réponse
	12	24	48	110	230	400	50 Hz	60 Hz	Maintien	Appel	
alternatif	12	24	48	110	230	400	50 Hz	60 Hz	22 VA	41 VA	20-60 ms
continu	12	24	48				na		21 W		20-60 ms

Informations données à titre indicatif et sous réserve de modifications éventuelles



SECTORIEL S.A.
45 rue du Ruisseau
38290 SAINT QUENTIN-FALLAVIER – FRANCE
Tél : +33 4 74 94 90 70 - Fax : +33 4 74 94 13 95
www.sectoriel.com / Email : sectoriel@sectoriel.fr

Pages	1/3
Ref.	FT8300
Rev.	08
Date	05/2023

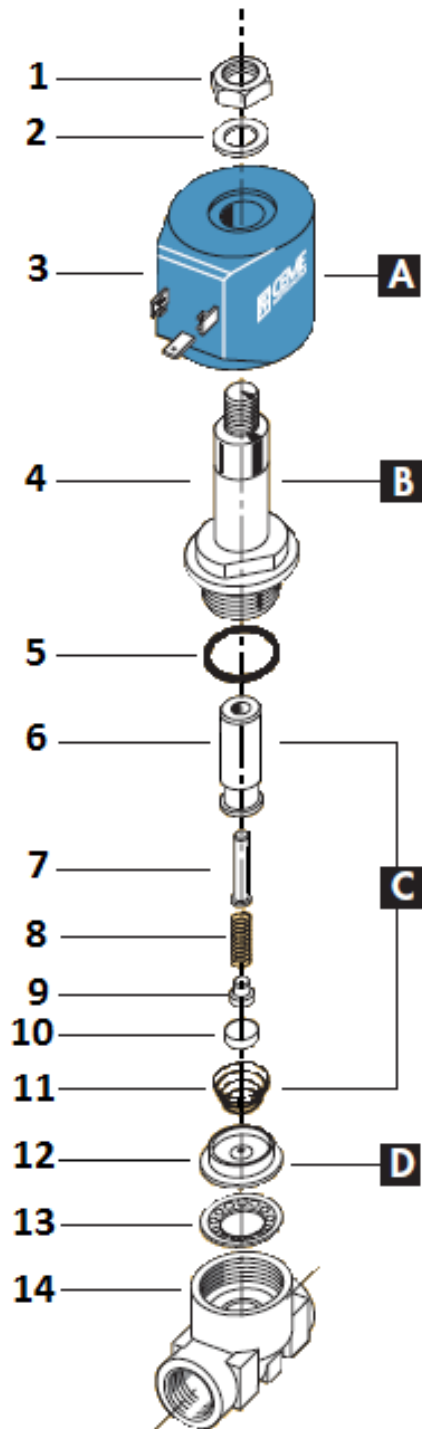
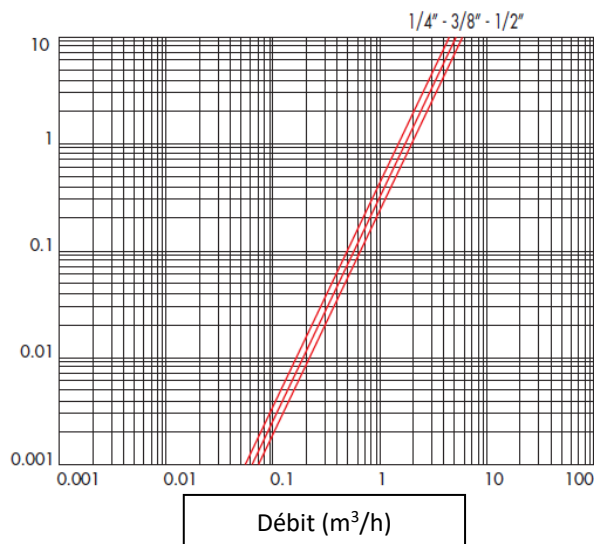
ELECTROVANNE 2/2 A COMMANDE ASSISTEE TYPE 83-20

CONSTRUCTION

N°	Désignation	Matière
1	Ecrou	Acier zingué
2	Rondelle	Acier zingué
3	Bobine	PBT+30% fibre de verre
4	Tube guide	Acier inoxydable AISI 430
5	O-ring	NBR
6	Noyau mobile	Acier inoxydable AISI 303
7	Amortisseur	Acier inoxydable AISI 303
8	Ressort	Acier
9	Support	Acier inoxydable
10	Clapet	FPM
11	Ressort	Acier
12	Membrane	FPM
13	Support	Acier inoxydable
14	Corps	Laiton EN CW 617 N

DIAGRAMME DE PERTES DE CHARGES (BAR)

Abaque pour de l'eau. Pour l'air comprimé, utiliser les valeurs de Kv indiquées au § "caractéristiques hydrauliques".



Informations données à titre indicatif et sous réserve de modifications éventuelles



SECTORIEL S.A.
45 rue du Ruisseau
38290 SAINT QUENTIN-FALLAVIER – FRANCE
Tél : +33 4 74 94 90 70 - Fax : +33 4 74 94 13 95
www.sectoriel.com / Email : sectoriel@sectoriel.fr

Pages	2/3
Ref.	FT8300
Rev.	08
Date	05/2023

ELECTROVANNE 2/2 A COMMANDE ASSISTEE TYPE 83-20

MONTAGE

L'EV 83-20 peut être montée dans toutes les positions.

Cependant, le montage bobine tête en bas est déconseillé.

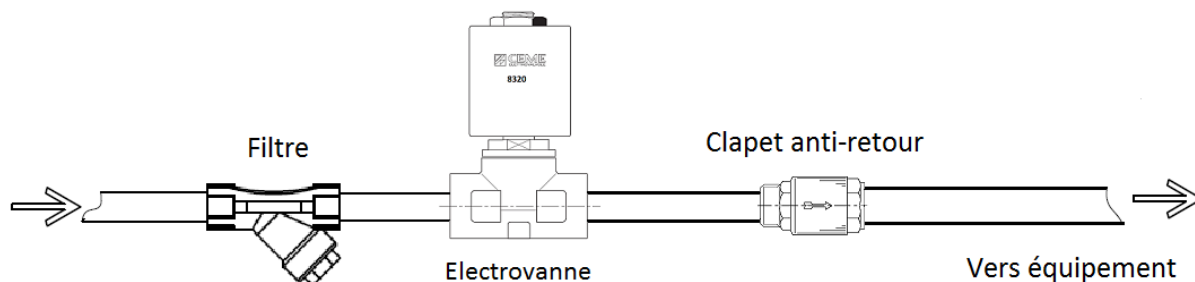
Respecter le sens de passage indiqué par la flèche marquée sur le corps.

Pour une utilisation sur les liquides, l'installation d'un filtre de protection amont est recommandée.

Clapet anti-retour :

Les électrovannes ne font pas office de clapet anti-retour. Une électrovanne NF au repos peut être traversée par un débit à contre flux. Prévoir dans ce cas l'installation d'un clapet anti-retour.

Exemple



Entartrage :

Les électrovannes utilisées sur des eaux dures et maintenues sous tension pour de longues périodes peuvent subir un entartrage bloquant leur fonctionnement. Pour ce type d'application nous consulter.



Se conformer également à la notice de montage fournie avec l'électrovanne.

OPTIONS

Clapet NBR ou EPDM

Bobine avec câble moulé IP 67

Temporisateur électronique TU

Kit d'étanchéité renforcée

Raccordement NPT

PIECES DETACHEES

Bobine type B12							Connecteur
Tension	230V 50Hz	24V 50Hz	48V 50Hz	110V 50Hz	12V cc	24V cc	T30
Code	980410	980411	980413	980414	980415	980416	980696

Informations données à titre indicatif et sous réserve de modifications éventuelles



SECTORIEL S.A.
45 rue du Ruisseau
38290 SAINT QUENTIN-FALLAVIER – FRANCE
Tél : +33 4 74 94 90 70 - Fax : +33 4 74 94 13 95
www.sectoriel.com / Email : sectoriel@sectoriel.fr

Pages	3/3
Ref.	FT8300
Rev.	08
Date	05/2023