



SERTI
press

DESCRIPTION

Raccords métalliques à sertir type radial en laiton, pour tubes en matériaux de synthèse en PEX. Dimensions : 12 x 1,1 – 16 x 1,5 – 20 x 1,9 et 25 x 2,3 (tubes de série S=5 selon ISO 4065)

CLASSES D'APPLICATION

- **Classe 2** : 6 bars - Alimentation en eau chaude sanitaire (et en eau froide sanitaire 20 °C /10 bars)
- **Classe 4** : 6 bars - Radiateurs basse température, chauffage par le sol,
- **Classe 5** : 6 bars - Radiateurs haute température,
- **Classe « Eau glacée »** : 10 bars – température minimale 5°C

Disponible en :

Ø 1/2" – 12

Ø 1/2" – 16

Ø 1/2" – 20

CARACTERISTIQUES TECHNIQUES

Corps en laiton

CW617N



Douille de sertissage en acier inoxydable

NORMES/CERTIFICATION :

Titulaire NF545 : certificat 81325



LA SÉRÉNITÉ CERTIFIÉE



MISE EN OEUVRE :

Le principe d'assemblage consiste à comprimer le tube plastique entre un insert cannelé et une bague en acier inoxydable par déformation mécanique à l'aide d'une pince à sertir et d'un jeu de mâchoires.

Le montage des raccords ne peut être effectué que sur une partie de tube rectiligne ; il est donc nécessaire de redresser le tube avant d'effectuer l'opération de montage et de sertissage du raccord. La coupure du tube doit s'effectuer à l'aide d'un coupe-tube (lame de scie à proscrire) de façon à obtenir une coupe d'équerre.

Les assemblages doivent être réalisés comme suit :

1. Couper le tube de façon propre et perpendiculaire avec un coupe-tubes,
2. Vérifier que le jeu de matrices corresponde bien au diamètre du tube à sertir (DN gravé sur les matrices)
3. Monter la douille sur le tube et introduire l'insert à fond dans le tube,
4. Placer l'ensemble à sertir dans la tête de l'outil et refermer la tête,
5. Procéder aux opérations de sertissage.

Les opérations de sertissage doivent être réalisées à l'aide des outillages spécifiques avec empreintes de sertissage RFz – RFP - H

Nos sertisseuses **PINK2**, **PINPFL** et **PINMR** sont homologuées pour la réalisation des assemblages.



PINPFL



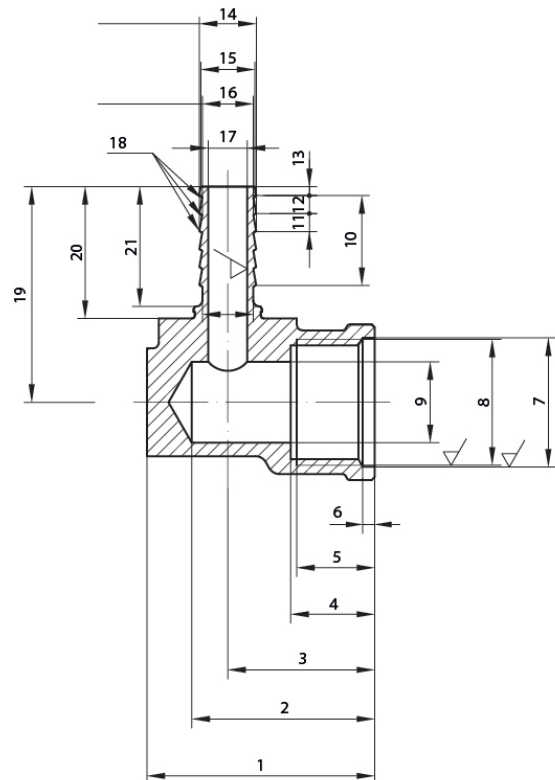
PINMR

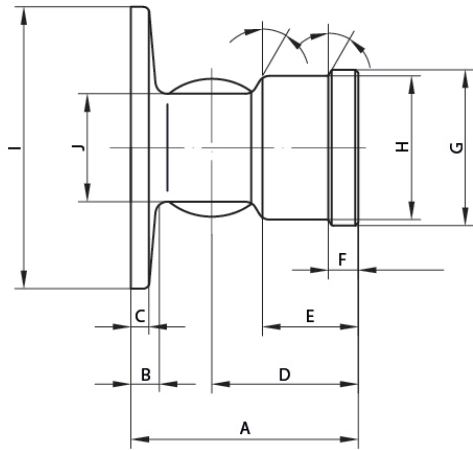


PINK 2

PLANS ET DIMENSIONS

REF	RCA212	RCA216	RCA220
1	38	38	38
2	30	30	31
3	24.5	24.5	24.5
4	14	14	14
5	13	13	13
6	2	2	2
7	Ø21.5	Ø21.5	Ø21.5
8	G1/2"	G1/2"	G1/2"
9	Ø13.5	Ø13.5	Ø13.5
10	15	15	15
11	3	3	3
12	3	3	3
13	1.5	1.5	1.5
14	Ø9.6	Ø12.7	Ø15.9
15	Ø9	Ø12	Ø14.5
16	Ø8.5	Ø11.5	-
17	Ø6.5	Ø9.5	Ø12
18	-	-	-
19	36	36	-
20	22	22	-
21	20	20	20





REF	A	B	C	D	E	F	G	H	I	J
RCA212	38	4	3	24.5	17	5.5	Ø26	Ø24	47	Ø18
RCA216	38	4	3	24.5	17	5.5	Ø26	Ø24	47	Ø18
RCA220	38	4	3	24.5	17	5.5	Ø26	Ø24	47	Ø18

REF	A	B	C	D	E	F
RCA212	36	Ø18	Ø18	Ø23	22	3
RCA216	36	Ø18	Ø18	Ø23	22	3
RCA220	36	Ø18	Ø18	Ø23	22	3

