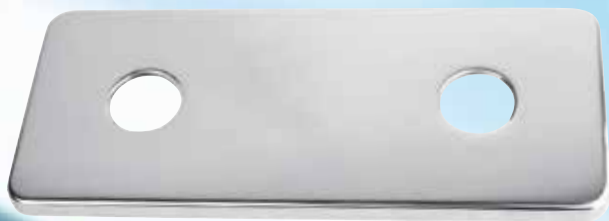


Pour parois non faïencées
et revêtements PVC



PLACINOX



PLACINOX55

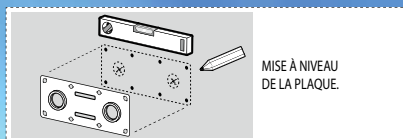


PLACINOXMONO

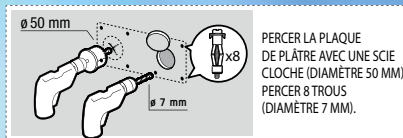


- Fournie avec 2 adaptateurs 3/4" M - 1/2" M et 2 rosaces pour **SERTIfix** pour les entraxes 150 mm et 55 mm.
- Pour entraxe 150 mm : PLACR212 et PLACR216, PLAC212 et PLAC216, PLACMCR216 et PLACMCR220.
- Pour entraxe 55 mm : PLACRM812, PLACRM816, PLACRF212, PLACRF216.
- Étanchéité renforcée avec un joint périphérique souple au dos.
- Finition de qualité.

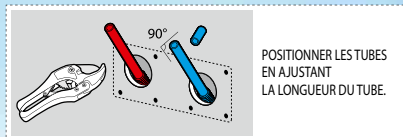
INSTALLATION



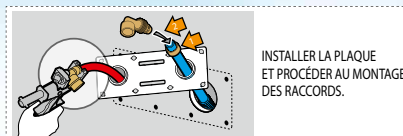
MISE À NIVEAU
DE LA PLAQUE.



PERCER LA PLAQUE
DE PLÂTRE AVEC UNE SCIE
CLOCHE (DIAMÈTRE 50 MM).
PERCER 8 TROUS
(DIAMÈTRE 7 MM).



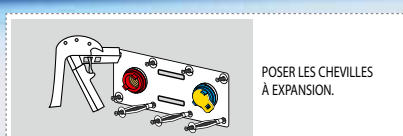
POSITIONNER LES TUBES
EN AJUSTANT
LA LONGUEUR DU TUBE.



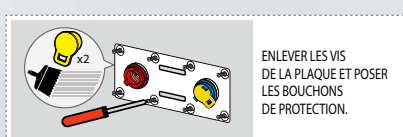
INSTALLER LA PLAQUE
ET PROCÉDER AU MONTAGE
DES RACCORDS.



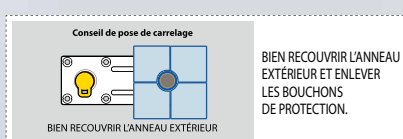
ORIENTER LA POSITION
DES RACCORDS À L'AIDE DES
CRANS AU DOS DE LA PLAQUE.
ENCLENCHER LES RACCORDS
JUSQU'AU "CLIC" DE FIXATION.
VISSER LES BAGUES DE
COULEUR À L'AIDE DES
ERGOTS ROUGE ET BLEU.



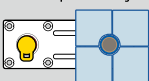
POSER LES CHEVILLES
À EXPANSION.



ENLEVER LES VIS
DE LA PLAQUE ET POSER
LES BOUCHONS
DE PROTECTION.



Conseil de pose de carrelage



BIEN RECOUVRIR L'ANNEAU EXTÉRIEUR

BIEN RECOUVRIR L'ANNEAU
EXTÉRIEUR ET ENLEVER
LES BOUCHONS
DE PROTECTION.



Kit de fixation pour robinetterie murale
(sur plaque de plâtre).

Pour PB - PER et Multicouches



91 rue du Ruisseau
Parc d'Activités de Chesnes - CS 41010
38297 SAINT QUENTIN-FALLAVIER cedex
Tél. 04 74 95 65 49 - Fax 04 74 95 61 81
E.mail : infos@pbtub.fr

www.pbtub.fr



KIT DE FIXATION POUR ROBINETTERIE MURALE

Pour PB - PER et Multicouches



INNOVATION

INSTALLATION DÉMONTABLE
Les raccords restent visibles après la pose



SERTIfix®

Système de fixation de robinetterie murale
DÉMONTABLE sur plaque de plâtre

RAPIDE à installer
FACILE à démonter
(même après la pose du carrelage)

- **Système démontable** qui permet l'accès aux raccords, si nécessaire, sans aucun bris de carrelage.
- Visitable = ne rentre pas dans la garantie décennale.
- Fixation des raccords sans visserie.
- Existe en entraxe 150 mm, 55 mm et mono.
- Disponible en versions à glissement, à sertir pour tube PER et multicouches Turatec - Apex Duo.
- Disponible pour tube PER 10 x 12, tube PER 13 x 16 et Multicouches 13 x 16 et 16 x 20.
- La gamme Sertifix : produits titulaires d'Avis Techniques CSTB.

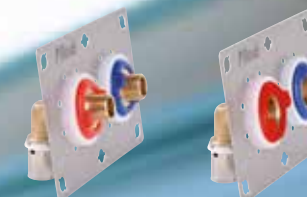


Entraxe 55 mm pour tube PER

Désignation	Ø tube PER	Sur-conditionnement	Code
À glissement	M3/8" - 10 x 12	32	PLACM812
À glissement	M3/8" - 13 x 16	32	PLACM816
À glissement	F1/2" - 10 x 12	32	PLACF212
À glissement	F1/2" - 13 x 16	32	PLACF216

Avis technique SERTIgliss.

Pour les références PLACF212 et PLACF216 : vendues avec adaptateur 3/4" - 1/2".



Entraxe 55 mm pour tube PER

Désignation	Ø tube PER	Sur-conditionnement	Code
À sertir	M3/8" - 10 x 12	32	PLACRM812
À sertir	M3/8" - 13 x 16	32	PLACRM816
À sertir	F1/2" - 10 x 12	32	PLACRF212
À sertir	F1/2" - 13 x 16	32	PLACRF216

Avis technique SERTIpress.

Pour les références PLACRF212 et PLACRF216 : vendues avec adaptateur 3/4" - 1/2".

Monotrou F1/2" pour tube PER

Désignation	Ø tube PER	Sur-conditionnement	Code
À glissement	F1/2" - 10 x 12	32	PLAC212MONO
À glissement	F1/2" - 13 x 16	32	PLAC216MONO

Avis technique SERTIgliss.

Monotrou F1/2" pour tube PER

Désignation	Ø tube PER	Sur-conditionnement	Code
À sertir	F1/2" - 10 x 12	32	PLACR212MONO
À sertir	F1/2" - 13 x 16	32	PLACR216MONO

Avis technique SERTIpress.



Entraxe 150 mm - F1/2" pour tube Multicouches

Désignation	Ø tube Multicouches	Sur-conditionnement	Code
Multicouches	F1/2" - 16 x 2	16	PLACMCR216
Multicouches	F1/2" - 20 x 2	16	PLACMCR220

Avis technique Turactec - Apex Duo.

