



FICHE TECHNIQUE

Nomenclature de la fiche : FT109

Numéro de version : V1

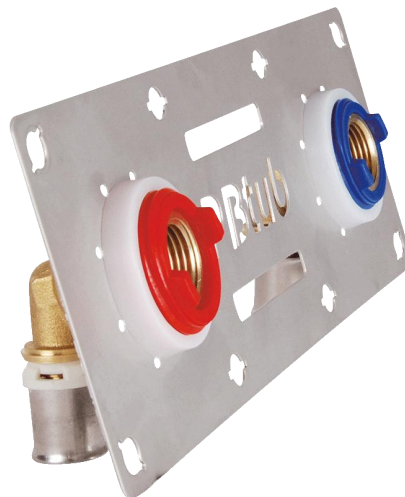
Date de mise à jour : 21/06/16

Kit de fixation pour robinetterie murale SERTIFIX

REFERENCES

Raccords MULTICOUCHES

- PLACMCR216
- PLACMCR220



DESCRIPTION

Système de fixation de robinetterie murale démontable sur plaque de plâtre, version à sertir. Le kit comprend les raccords, la plaque de fixation, les bagues, les bouchons de propreté, les adaptateurs mâle 3/4" - 1/2" pour les modèles avec raccords femelle. Pour tube multicouche AlpeX Duo et Turatec 16x2 et 20x2

CHAMPS D'APPLICATION

- Entraxe 150mm = raccordement robinet de douche

CARACTERISTIQUES TECHNIQUES

- Système démontable qui permet l'accès aux raccords, si nécessaire, sans aucun bris de carrelage
- Raccords visitables = pas de garantie décennale
- Fixation des raccords sans visserie

NORMES / CERTIFICATIONS

Avis Technique CSTBat



FICHE TECHNIQUE

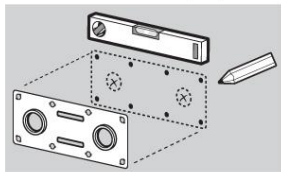
Nomenclature de la fiche : FT109
 Numéro de version : V1
 Date de mise à jour : 21/06/16

Kit de fixation pour robinetterie murale SERTIFIX

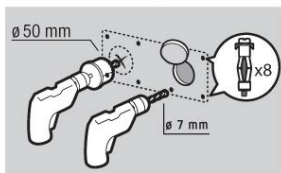
MISE EN OEUVRE

> Mise en œuvre

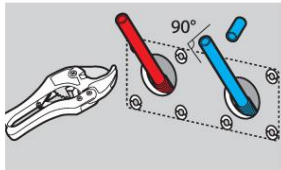
1 - Mise à niveau de la plaque.



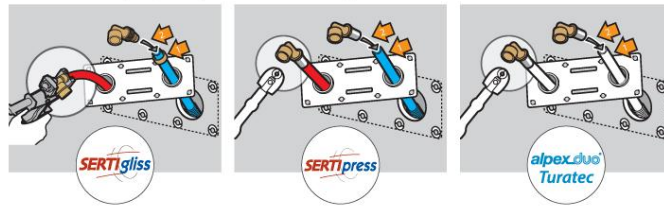
2 - Percer la plaque de plâtre avec une scie cloche (Ø 50 mm). Percer 8 trous (diamètre 7 mm) et enfoncer les chevilles à expansion directement sous la platine.



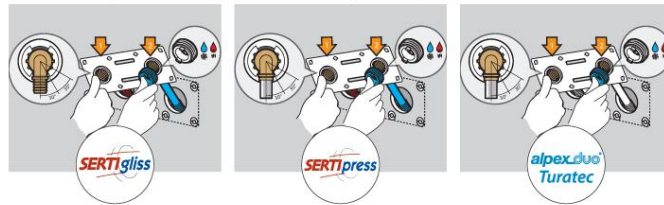
3 - Positionner les tubes en ajustant la longueur du tube.



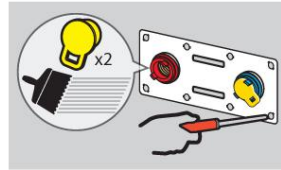
4 - Installer la plaque et procéder au montage des raccords.



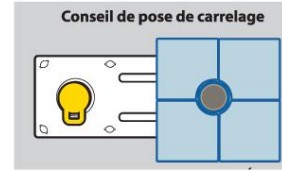
5 - Orienter la position des raccords à l'aide des crans au dos de la plaque. Enclencher les raccords jusqu'au "clic" de fixation. Visser les bague de couleur à l'aide des ergots rouge et bleu.



6 - Fixer la plaque sur le mur et poser les bouchons de protection.



7 - Bien recouvrir l'anneau extérieur et enlever les bouchons de protection.



REFERENCE	Raccord multicouches	Entraxe	Diamètre tube	Dimension plaque (mm)	
PLACMCR216	F1/2"	150mm	16x2	240x90	
PLACMCR220	F1/2"	150mm	20x2	240x90	