

**CLAPET DE NON RETOUR A DISQUE INOX 3 PIECES A SOUDER SW**

Clapet de non-retour à disque inox 3 pièces ACS à souder SW pour les réseaux d'eau potable, industries chimiques, pharmaceutiques, pétrochimiques, installations hydrauliques, air comprimé.

Clapet tout inox avec joints PTFE. Montage toutes positions.

Partie centrale démontable pour une maintenance facilitée.

Etanchéité métal/métal (taux de fuite suivant norme API 598)



- Dimensions :** DN8 à DN100  
**Raccordement :** A souder SW  
**Température Mini :** -20°C  
**Température Maxi :** +200°C  
**Pression Maxi :** 63 Bars  
**Caractéristiques :** Clapet à disque  
Toutes positions  
Etanchéité métal/métal  
Compatible eau potable et CE 1935-2004

**Matière :** Inox EN 1.4408

## CLAPET DE NON RETOUR A DISQUE INOX 3 PIECES A SOUDER SW

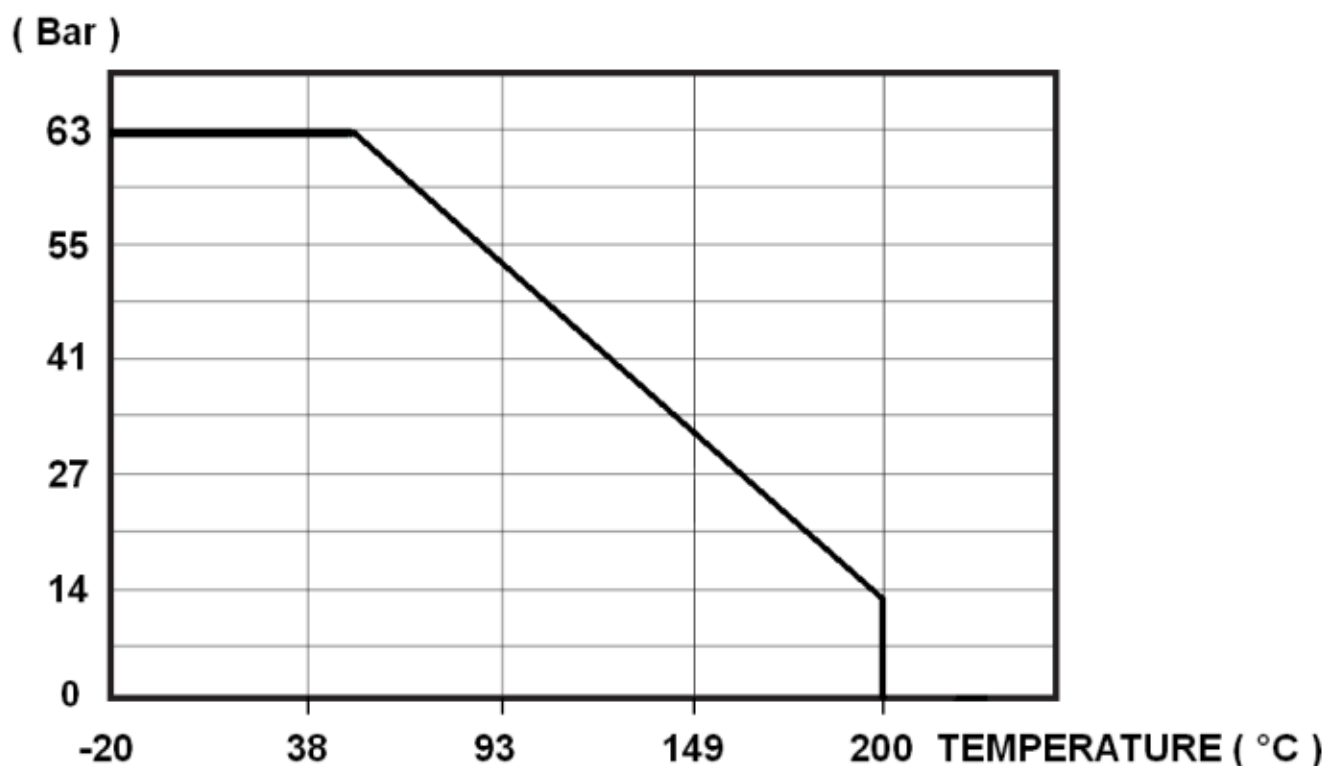
### CARACTERISTIQUES :

- Clapet 3 pièces à disque
- Montage toutes positions ( respecter le sens de passage indiqué sur le corps par une flèche )
- Etanchéité métal / métal
- Tout inox

### UTILISATION :

- Industries chimiques, pharmaceutiques, pétro-chimiques, installations hydrauliques, air comprimé, eau potable
- Température mini admissible Ts : - 20°C
- Température maxi admissible Ts :+ 200°C
- Pression maxi admissible Ps : 63 bars ( voir courbe ci dessous )
- Vapeur : 11 bars maxi

### COURBE PRESSION / TEMPERATURE ( HORS VAPEUR ) :

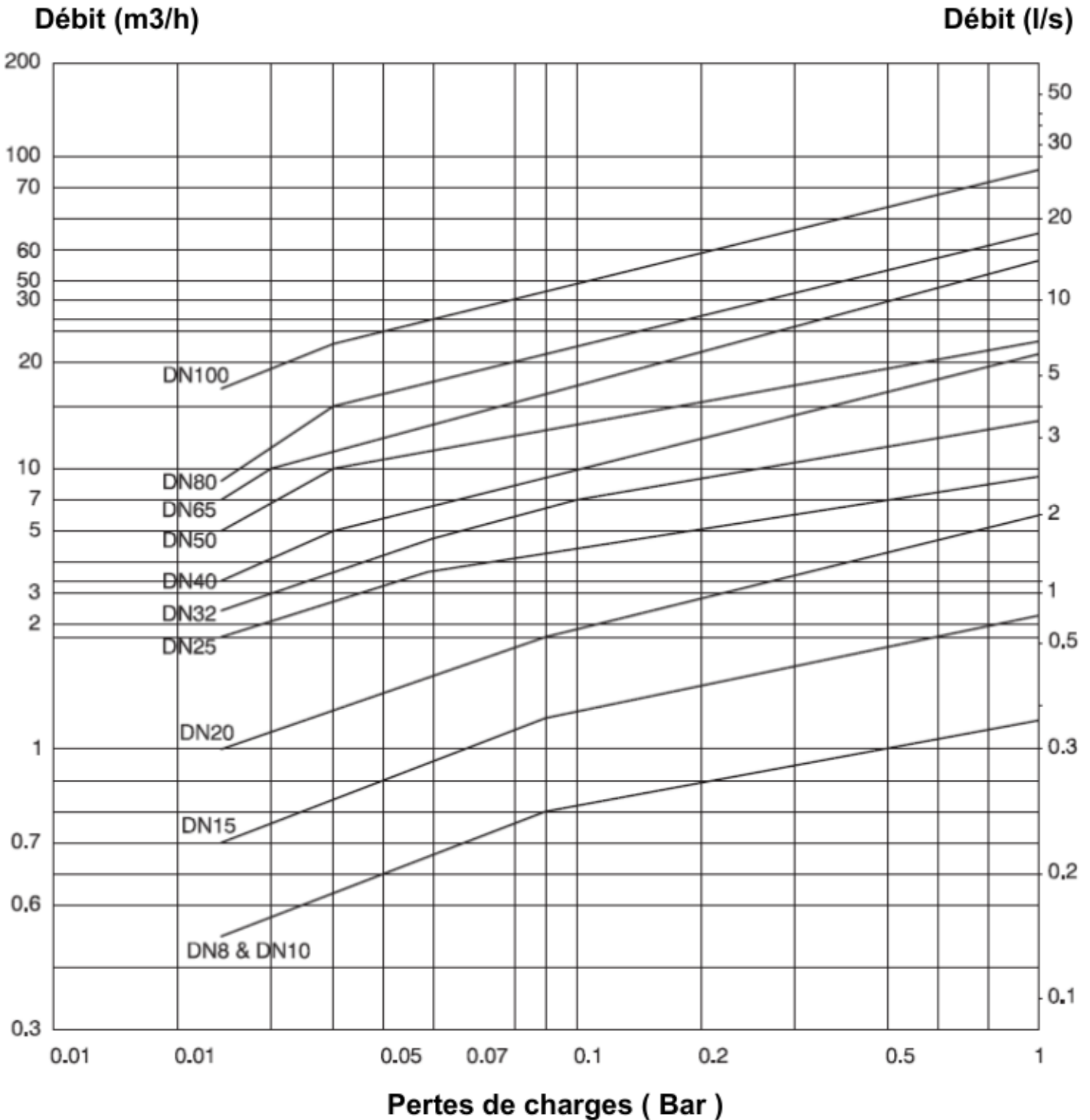


### COEFFICIENT DE DEBIT Kvs ( M3 / h ) :

DN	8	10	15	20	25	32	40	50	65	80	100
Kvs ( m3/h )	1.23	1.23	2.24	6.5	9.61	15.89	22.49	25.12	57.8	64.93	91.6

**CLAPET DE NON RETOUR A DISQUE INOX 3 PIECES A SOUDER SW**

DIAGRAMME PERTES DE CHARGES :



## CLAPET DE NON RETOUR A DISQUE INOX 3 PIECES A SOUDER SW

TAUX DE FUITE SUIVANT API 598 (PENDANT 60s):

DN	8	10	15	20	25	32	40	50	65	80	100
Test Liquide ( cc/min )	6								7.5	9	12
Test Gaz (m3/h)	0.08								0.11	0.13	0.17

PRESSION D'OUVERTURE ( en mbar ) :

DN	Position verticale fluide ascendant	Position horizontale
DN 08	25 ↑	23 →
DN 10	25 ↑	23 →
DN 15	25 ↑	23 →
DN 20	25 ↑	23 →
DN 25	25 ↑	23 →
DN 32	27 ↑	24 →
DN 40	29 ↑	25 →
DN 50	29 ↑	25 →
DN 65	31 ↑	25 →
DN 80	32 ↑	26 →
DN100	33 ↑	27 →

COUPLES DE SERRAGE DES TIRANTS ( en Nm) :

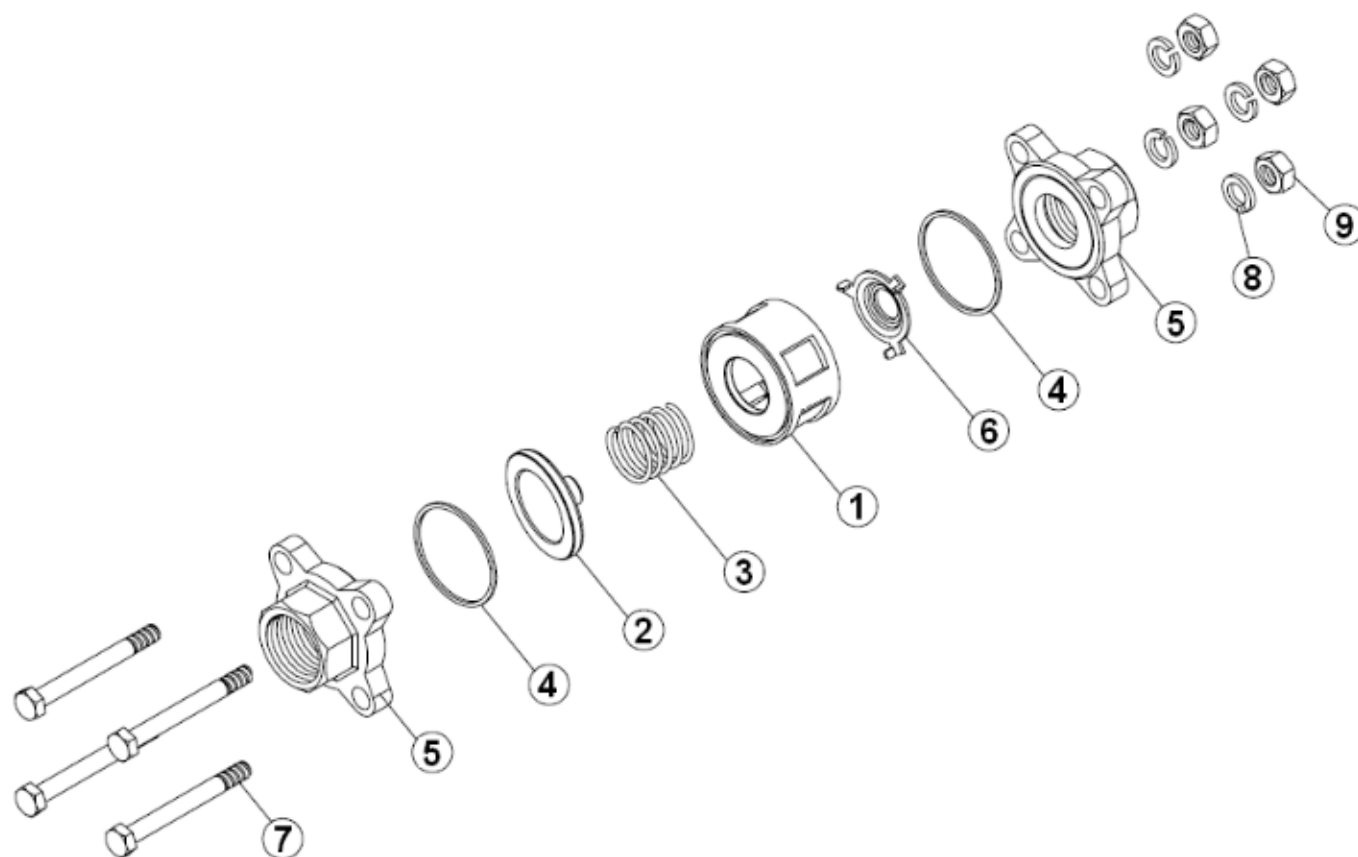
DN	8	10	15	20	25	32	40	50	65	80	100
Couple ( Nm )	30	30	30	30	45	45	45	60	75	90	105

GAMME :

- Clapet de non-retour 3 pièces à disque inox à souder SW Réf. 382 du DN8 au DN100

**CLAPET DE NON RETOUR A DISQUE INOX 3 PIECES A SOUDER SW**

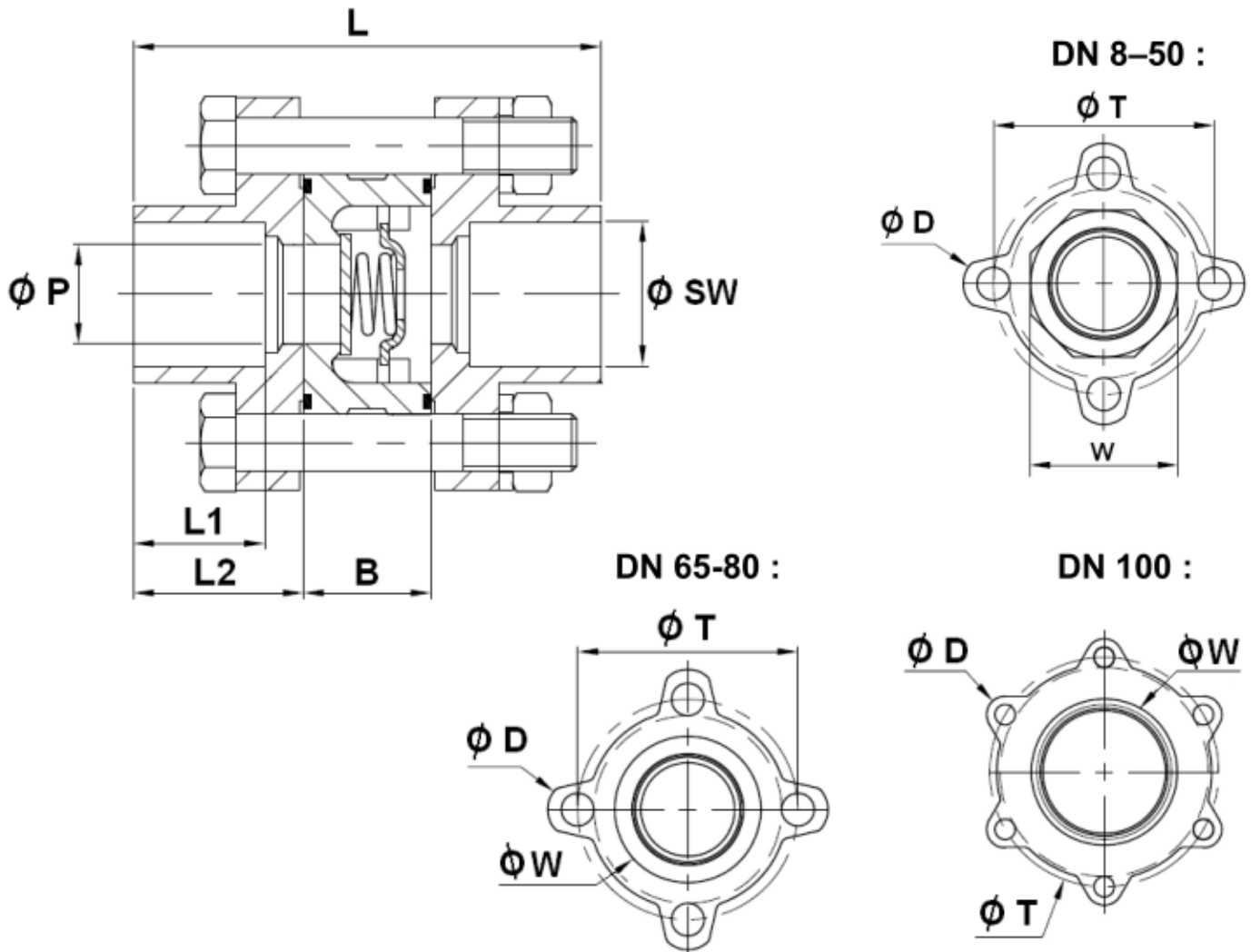
**NOMENCLATURE :**



Repère	Désignation	Matériaux
1	Corps	Inox EN 1.4408
2	Disque	Inox ASTM A240-316
3	Ressort	
4	Joint	PTFE
5	Embouts	Inox EN 1.4408
6	Butée	Inox ASTM A240-316
7	Vis	Inox AISI 304
8	Rondelles	
9	Ecrous	

**CLAPET DE NON RETOUR A DISQUE INOX 3 PIECES A SOUDER SW**

DIMENSIONS ( en mm ) :



DN	8	10	15	20	25	32	40	50	65	80	100
Ø P	10	10	14	19	25	31	39	49	64	78	97
L	60	60	63	71	81.5	91	97.5	117	131.5	143.5	174.5
L1	15.5	16.5	12.5	14.1	15.7	17.7	19.5	22	26.3	28.7	37.5
L2	21	21	22	23.5	26	29	30	35	42	44	52
B	18	18	19	24	29.5	33	37.5	47	47.5	55.5	70.5
Ø D	12	12	14	16	16	18	18	18	18	18	18
W	22	22	26	32	39	49	56	69	83	100	122.5
Ø SW	14.2	17.5	21.8	27.4	34.1	42.7	49	61	77	90.2	115.3
Ø T	36.5	36.5	42.7	51.7	58.7	72.7	83.7	98.7	129	153.5	186.5
Poids (en Kg)	0.25	0.23	0.35	0.5	0.71	1.3	1.7	2.36	3.95	6.19	10.13
Ref.	382008	382010	382015	382020	382025	382032	382040	382050	382065	382080	382100

## CLAPET DE NON RETOUR A DISQUE INOX 3 PIECES A SOUDER SW

### NORMALISATIONS :

- Fabricant certifié ISO 9001 : 2015
- DIRECTIVE 2014/68/UE : Compatible pour Liquides et Gaz du Groupe 1
  - DN8-25 : Article 4, §3 (SEP), pas de marquage CE
  - DN32-100 : Catégorie de risque II, marquage CE 0035
- Certificat 3.1 sur demande
- Construction suivant la norme EN 12516-1
- Conception suivant la norme ASME B16.34
- Tests d'étanchéité suivant la norme API 598, table 6
- Embouts à souder SW suivant la norme DIN 3239-2
- Embouts à souder SW suivant la norme ASME B16.11 (sauf DN65)
- ATEX Groupe II Catégorie 2 G/2D Zone 1 & 21 Zone 2 & 22 ( marquage en option )
- Attestation de conformité sanitaire **A.C.S. N° 22 ACC LY 722 du DN1/4" au 2"**
- Clapet conforme à la réglementation **CE 1935/2004 sur demande**

**PRECONISATIONS :** Les avis et conseils, les indications techniques, les propositions, que nous pouvons être amenés à donner ou à faire, n'impliquent de notre part aucune garantie. Il ne nous appartient pas d'apprécier les cahiers des charges ou descriptifs fournis. Il appartient au client de vérifier l'adéquation entre le choix du matériel et les conditions réelles d'utilisation.