

MANOMETRE TOUT INOX CADRAN SEC Ø 63 et Ø 100



EWC



- Dimensions :** Diamètre 63 ou 100
Raccordement : Mâle BSP
Température Mini : - 20°C (Ambiance -25°C)
Température Maxi : + 100°C (Ambiance +60°C)
Pression : De -1 à 40 Bars
Caractéristiques : Tout inox
Mécanisme inox
Cadran sec remplissable
Vitre verre sécurit

Matière : Boitier inox 304

MANOMETRE TOUT INOX CADRAN SEC Ø 63 et Ø 100

CARACTERISTIQUES :

- Tout inox
- Mécanisme inox
- Cadran sec remplissable et démontable
- Vis de réglage pour étalonnage
- Vitre verre sécurit
- Classe 1 en Ø 100 Ref.1651 et 1.6 en Ø 63 Ref.1650
- Double graduation bar / psi
- Raccord vertical BSP cylindrique
- Avec évent de sécurité

UTILISATION :

- Pour fluides gazeux et liquides agressifs, non visqueux et non cristallisants, également sous atmosphères agressives
- Chimie, pétrochimie, production d'énergie, industrie minière, on et offshore, technologie de l'environnement, construction de machines et d'installations techniques
- Température mini et maxi admissible Ts : -20°C à +100°C (ambience -25°C à + 60°C)

GAMME :

- Manomètre tout inox à cadran sec Ø 63 avec raccord radial 1/4" , plage de -1/+1 à 0/40 bars **Ref. 1650**
- Manomètre tout inox à cadran sec Ø 100 avec raccord radial 1/2" , plage de -1/+1 à 0/40 bars **Ref. 1651**

ACCESSOIRES :



- Siphon cor de chasse inox PN160 Mâle / Femelle BSP
 - DN 1/2" **Ref. 9817130**



- Robinet porte manomètre inox PN400 Mâle / Femelle BSP
 - DN 1/2" **Ref. 1393004**



- Bidon de 250 ml de glycérine **Ref. 9880401**

MANOMETRE TOUT INOX CADRAN SEC Ø 63 et Ø 100

PLAGES DE MESURE :

| Plage (bar) | Plage (psi) |
|-------------|--------------|
| -1 / +1 | -14,5 / 14,5 |
| 0 / 1,6 | 0 / 23 |
| 0 / 2,5 | 0 / 35 |
| 0 / 4 | 0 / 58 |
| 0 / 6 | 0 / 87 |
| 0 / 10 | 0 / 145 |
| 0 / 16 | 0 / 230 |
| 0 / 25 | 0 / 350 |
| 0 / 40 | 0 / 580 |

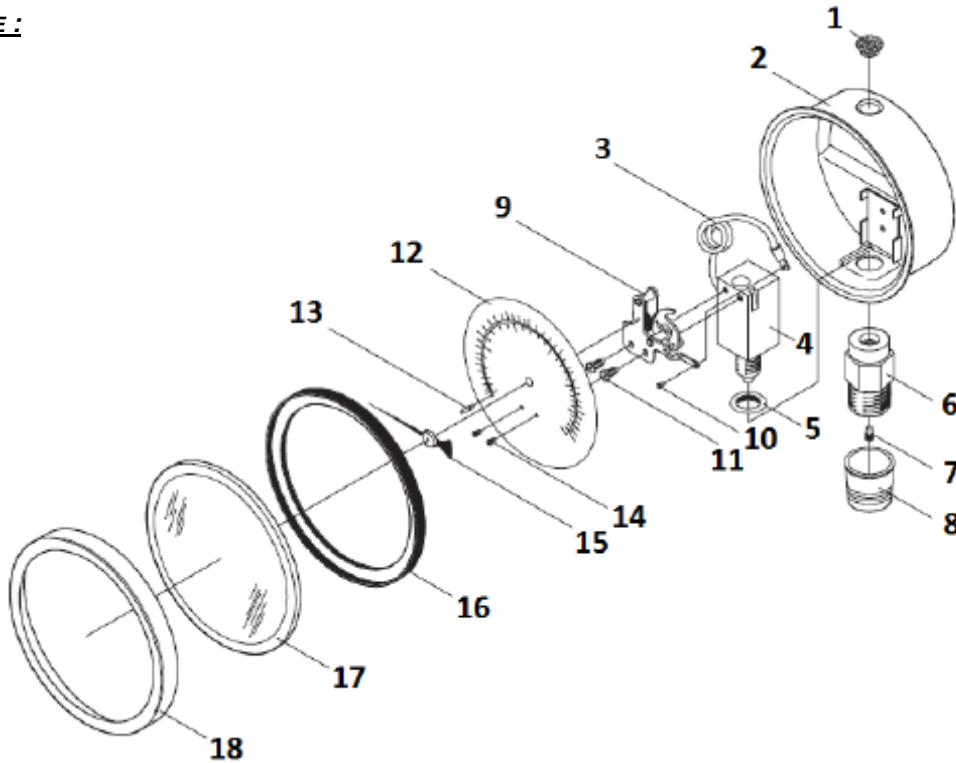
CLASSES DE PRECISION :

| Ref. 1650 Ø 63 | Ref. 1651 Ø 100 |
|----------------|-----------------|
| Classe 1.6 | Classe 1 |

A 20°C en % de l'échelle (en cas d'utilisation à une autre température, la déviation est de +/- 0.04% / °K)

MANOMETRE TOUT INOX CADRAN SEC Ø 63 et Ø 100

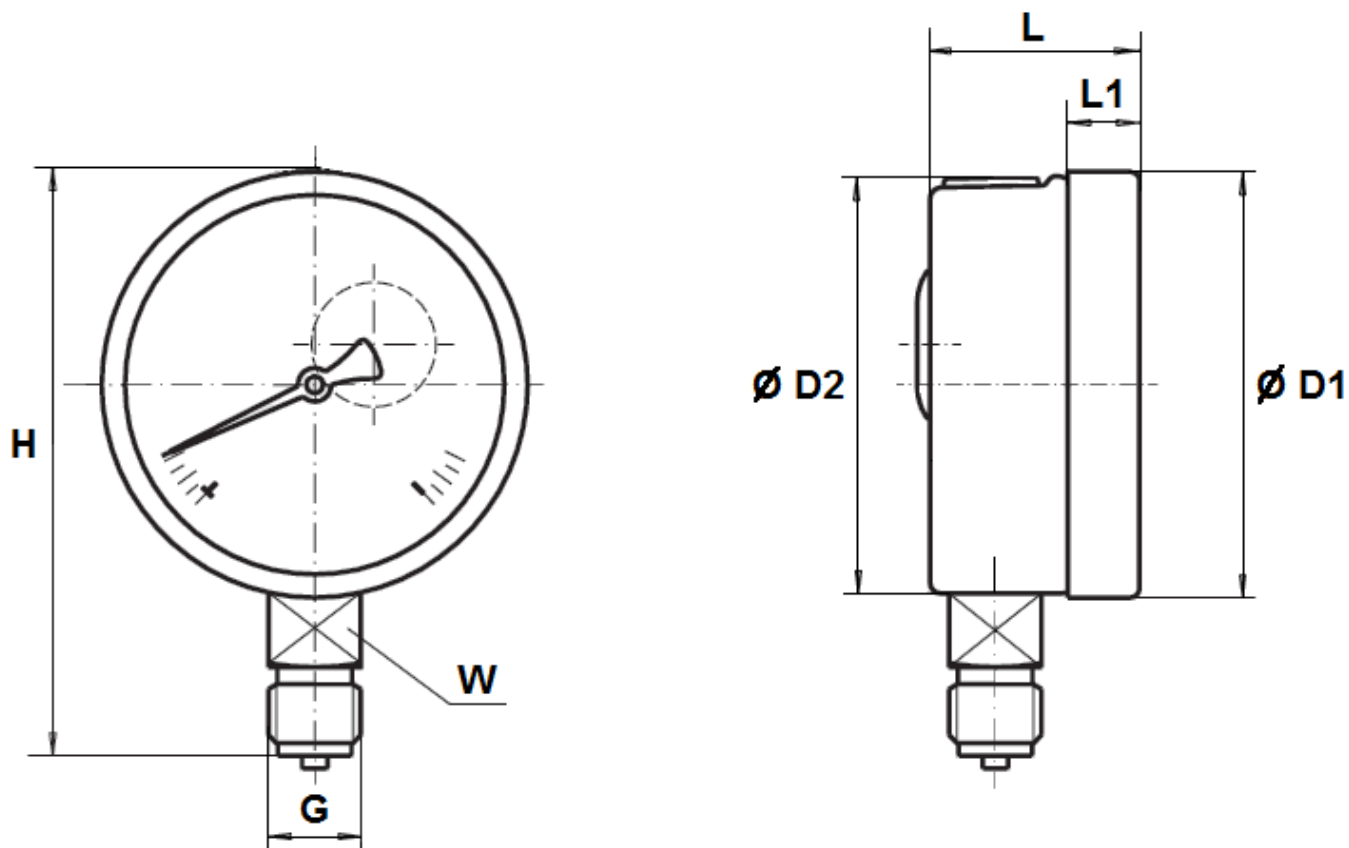
NOMENCLATURE :



| Repère | Désignation | Matériaux |
|--------|-----------------------|---------------|
| 1 | Event de sécurité | |
| 2 | Boitier | Inox 304 |
| 3 | Tube de bourdon | Inox 316 |
| 4 | Bloc central | Inox 316 |
| 5 | Joint | |
| 6 | Raccord vertical | |
| 7 | Amortisseur | Inox 316 |
| 8 | Bouchon de protection | |
| 9 | Mouvement | |
| 10-11 | Vis | |
| 12 | Cadran | |
| 13 | Butée | |
| 14 | Vis | |
| 15 | Aiguille | |
| 16 | Joint | |
| 17 | Vitre | Verre sécurit |
| 18 | Lunette | Inox 304 |

MANOMETRE TOUT INOX CADRAN SEC Ø 63 et Ø 100

DIMENSIONS (en mm) :



| DN | 63 | 100 |
|------|----------|----------|
| Ref. | 1650 | 1651 |
| Ø D1 | 69 | 110 |
| Ø D2 | 63.4 | 98.5 |
| H | 93.5 | 136.5 |
| G | 1/4" BSP | 1/2" BSP |
| L | 34 | 43.5 |
| L1 | 13 | - |
| W | 14 | 22 |

MANOMETRE TOUT INOX CADRAN SEC Ø 63 et Ø 100

NORMALISATIONS :

- Fabrication suivant la norme ISO 9001 : 2008
- Conception suivant la norme EN 837-1
- DIRECTIVE 97/23/CE : Produits exclus de la directive (article 3, § 3)
- Filetage mâle BSP cylindrique suivant la norme ISO 228-1

PRECONISATIONS : Les avis et conseils, les indications techniques, les propositions, que nous pouvons être amenés à donner ou à faire, n'impliquent de notre part aucune garantie. Il ne nous appartient pas d'apprécier les cahiers des charges ou descriptifs fournis. Il appartient au client de vérifier l'adéquation entre le choix du matériel et les conditions réelles d'utilisation.